



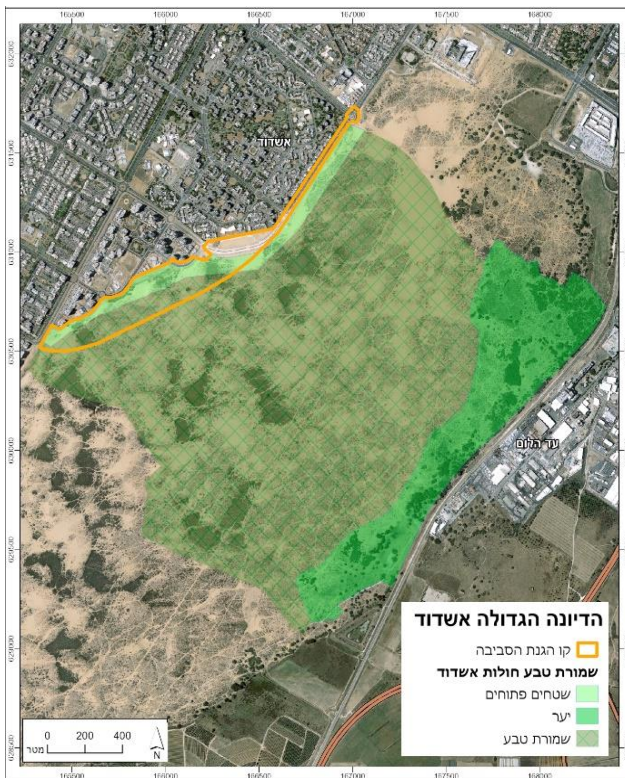
בינוי ברבעים הדרומיים ובחולות אשדוד

ספטמבר 2022

עיריית אשדוד מתכננת בנייה של כשמונת אלפים יחידות דיור במבואות הדיונה הגדולה, בחלקה הדרום-מזרחי של העיר. מדובר **בסביבת חיים ייחודית שאין דומה לה בישראל**, המהווה חלק מגוש חולות חשוב והמשך של **שמורת חולות ניצנים** ושדרת השקמים. המרחב האמור משמש כאזור טיולים אטרקטיבי, חווייתי ולימודי לתושבי אשדוד ולמאות אלפי מטיילים נוספים המגיעים אליו מכל חלקי הארץ ונעשים מאמצים משותפים של רט"ג וקק"ל כדי לאפשר את כלל השימושים הנ"ל.

בראשית שנות התשעים של המאה הקודמת, החליטו נבחריו העיר להכין רביזיה לתוכנית המתאר של אשדוד שקיימת משנות ה-60, במטרה לענות גם על צרכי הפיתוח של העיר וגם לשמירה על ערכי הטבע והנוף של החולות ההולכים ונעלמים. על פי אותה הרביזיה עליה הוסכם בשנת 1996, נבחרה החלופה שעונה במידה שקולה על צרכי הפיתוח מחד ועל צרכי שימור החולות מאידך. הרביזיה קבעה ויתורים קשים וכואבים על שטחים בעלי ערך טבעי ונופי ובכלל זה צמצום שטח פארק החולות, ולמרות זאת התקבלה גם על ידי הגופים הסביבתיים וכל השותפים לתוכנית.

בשנים האחרונות בניגוד להסכמות של תכנית הרביזיה, מקדמת עיריית אשדוד תכנית בנייה על חלק משטחי החולות. על מנת להוכיח כי הדיונה לא תיפגע מהבינוי המתוכנן, הציגה עיריית אשדוד חוות דעת מאת פרופ' חיים צוער לפיה הבנייה המתוכננת לא תפגע בנדידת החולות, ולפי כך לא תהיה פגיעה בדיונה הגדולה. מנגד, גובשה חוות דעת אחרת של פרופ' פועה בר, שמסקנותיה עולה כי הבנייה המתוכננת **תיפגע פגיעה ממשית וודאית** הן בחי והן בצומח באזור הדיונה - פגיעה שתביא להרס אזור החולות המדובר.



לאור חוות הדעת של פרופ' בר, קובעים גופי "הסביבה" – בהם: המשרד להגנת הסביבה, החברה להגנת הטבע, רשות הטבע והגנים, קק"ל והפורום הציבורי לאיכות הסביבה באשדוד - את עמדתם בנוגע לתוכניות הבנייה ברבעים הדרומיים כך שקו גבול-הבינוי יהיה ממערב לשדרות אלטלנה, אך לא מזרחה לקו זה.

לצד הבנת הצורך בבנייה למגורים בעיר אשדוד, ידועים פתרונות נוספים לבנייה למגורים בגבולות התחום העירוני של העיר - מבלי הצורך **לפגוע פגיעה אנושה באזור הדיונה הגדולה והיקרה לליבם של תושבי העיר.**

לאור האמור, הגיעה השעה להכריז על שטחה של "הדיונה הגדולה" כעל נכס לאומי ייחודי - **שמורת טבע ועיר** – הן על ידי מדינת ישראל והן על ידי פרנסי העיר אשדוד.